

Приложение №1
к административному регламенту
осуществления муниципальной функции
муниципального жилищного контроля на
территории Крыловского сельского
поселения Ленинградского района

АДМИНИСТРАЦИЯ КРЫЛОВСКОГО СЕЛЬСКОГО ПОСЕЛЕНИЯ
ЛЕНИНГРАДСКОГО РАЙОНА

РАСПОРЯЖЕНИЕ

о проведении _____ проверки
(плановой/внеплановой, документарной/выездной)
юридического лица, индивидуального предпринимателя

от " ____ " _____ г.

№ _____

станция Крыловская

1. Провести проверку в отношении _____

(наименование юридического лица, фамилия, имя, отчество (последнее — при наличии) индивидуального предпринимателя)

2. Место нахождения: _____

(юридического лица (их филиалов, представительств, обособленных структурных подразделений) или место жительства индивидуального предпринимателя и место(а) фактического осуществления им деятельности)

3. Назначить лицом(ми), уполномоченным(ми) на проведение проверки:

(фамилия, имя, отчество (последнее — при наличии), должность должностного лица (должностных лиц), уполномоченного(ых) на проведение проверки)

4. Привлечь к проведению проверки в качестве экспертов, представителей экспертных организаций следующих лиц: _____

_____(фамилия, имя, отчество (последнее — при наличии), должности привлекаемых к проведению проверки)

экспертов и (или) наименование экспертной организации с указанием реквизитов свидетельства об аккредитации и наименования органа по аккредитации, выдавшего свидетельство об аккредитации)

5. Установить, что настоящая проверка проводится с целью:

При установлении целей проводимой проверки указывается следующая информация:

а) в случае проведения плановой проверки:

— ссылка на утвержденный ежегодный план проведения плановых проверок;

б) в случае проведения внеплановой выездной проверки:

— реквизиты ранее выданного проверяемому лицу предписания об устранении выявленного нарушения, срок для исполнения которого истек;

— реквизиты обращений и заявлений граждан, юридических лиц, индивидуальных предпринимателей, поступивших в органы государственного контроля (надзора), органы муниципального контроля;

— реквизиты приказа (распоряжения) руководителя органа государственного контроля (надзора), изданного в соответствии с поручениями Президента Российской Федерации, Правительства Российской Федерации;

— реквизиты требования прокурора о проведении внеплановой проверки в рамках надзора за исполнением законов и реквизиты прилагаемых к требованию материалов и обращений;

в) в случае проведения внеплановой выездной проверки, которая подлежит согласованию органами прокуратуры, но в целях принятия неотложных мер должна быть проведена незамедлительно в связи с причинением вреда либо нарушением проверяемых требований, если такое причинение вреда либо нарушение требований обнаружено непосредственно в момент его совершения:

— реквизиты прилагаемой копии документа (рапорта, докладной записки и другие), представленного должностным лицом, обнаружившим нарушение;

задачами настоящей проверки являются: _____

6. Предметом настоящей проверки является (отметить нужное):

соблюдение обязательных требований или требований, установленных муниципальными правовыми актами;

выполнение предписаний органов муниципального контроля;

проведение мероприятий:

по предотвращению причинения вреда жизни, здоровью граждан, вреда животным, растениям, окружающей среде;

по предупреждению возникновения чрезвычайных ситуаций природного и техногенного характера;

по ликвидации последствий причинения такого вреда.

7. Срок проведения проверки: _____

К проведению проверки приступить

с «_____» _____ 201__ г.

Проверку окончить не позднее

по «_____» _____ 201__ г.

8. Правовые основания проведения проверки: _____

(ссылка на положение нормативного правового акта, в соответствии с которым осуществляется проверка;
ссылка на положения (нормативных) правовых актов, устанавливающих требования, которые являются
предметом проверки)

9. В процессе проверки провести следующие мероприятия по контролю, необходимые для достижения целей и задач проведения проверки:

_____ 10.
Перечень административных регламентов по осуществлению государственного контроля (надзора), осуществлению муниципального контроля (при их наличии): _____

(с указанием наименований, номеров и дат их принятия)

11. Перечень документов, представление которых юридическим лицом, индивидуальным предпринимателем необходимо для достижения целей и задач проведения проверки: _____

Глава Крыловского сельского
поселения Ленинградского района

О.А.Деркач

Приложение №2
к административному регламенту
осуществления муниципальной функции
муниципального жилищного контроля на
территории Крыловского сельского
поселения Ленинградского района

_____ (место составления акта)

" ____ " _____ 20 ____
(дата составления акта)

_____ (время составления акта)

АКТ

ПРОВЕРКИ СОБЛЮДЕНИЯ ОБЯЗАТЕЛЬНЫХ ТРЕБОВАНИЙ
ЖИЛИЩНОГО ЗАКОНОДАТЕЛЬСТВА

АДМИНИСТРАЦИЕЙ КРЫЛОВСКОГО СЕЛЬСКОГО ПОСЕЛЕНИЯ
ЛЕНИНГРАДСКОГО РАЙОНА

№ _____ " ____ " _____ 20 ____ г.

по адресу: _____
(место проведения проверки)

на основании: распоряжения главы Крыловского сельского поселения
Ленинградского района _____ от _____ 200 ____
года № _____

была проведена проверка в отношении _____

_____ (наименование юридического лица, фамилия, имя, отчество (в случае, если имеется))

Продолжительность проверки: _____

Акт составлен: _____
(наименование органа муниципального жилищного контроля)

С копией распоряжения о проведении проверки ознакомлен:

_____ (фамилии, имена, отчества (в случае, если имеется), подпись, дата, время)

Дата и номер решения прокурора о согласовании проведения проверки:

Лицо(а), проводившие проверку: _____

(фамилия, имя, отчество (в случае, если имеется), должности привлекаемых к проведению проверки экспертов, представителей экспертных организаций с указанием реквизитов свидетельств об аккредитации и наименования органа по аккредитации, выдавшего свидетельство об аккредитации)

При проведении проверки присутствовали: _____

(фамилия, имя, отчество (в случае, если имеется), должность руководителя, иного должностного лица (должностных лиц) или уполномоченного представителя юридического лица, уполномоченного представителя индивидуального предпринимателя, гражданина, присутствовавших при проведении мероприятий по проверке)

В ходе проверки выявлены нарушения обязательных требований или требований, установленных муниципальными правовыми актами (с указанием положений _____ нормативный _____ правовых _____ актов) _____;

выявлены несоответствия, содержащиеся в уведомлении о начале осуществления отдельных видов предпринимательской деятельности, обязательным требованиям (с указанием положений _____ нормативный _____ правовых актов) _____;

выявлены факты невыполнения предписаний органа муниципального жилищного контроля (с указанием _____ реквизитов выданных предписаний) _____;

нарушений не выявлено _____.

Запись в Журнал учета проверок юридического лица, индивидуального предпринимателя, проводимых органами государственного контроля (надзора), органами муниципального контроля, внесена:

(подпись проверяющего)

(подпись уполномоченного
представителя юридического лица,
индивидуального предпринимателя, его
уполномоченного представителя)

Журнал учета проверок юридического лица, индивидуального предпринимателя, проводимых органами государственного контроля (надзора), органами муниципального контроля, отсутствует:

(подпись проверяющего)

(подпись уполномоченного
представителя юридического лица,
индивидуального предпринимателя, его
уполномоченного представителя)

Прилагаемые документы: _____

Подписи лиц, проводивших проверку: _____

С актом проверки ознакомлен(а), копию акта со всеми приложениями получил(а): _____

(фамилия, имя, отчество (в случае, если имеется), должность руководителя, иного должностного лица или уполномоченного представителя юридического лица, индивидуального предпринимателя, его уполномоченного представителя)

" ____ " _____ 20 ____ г.

(подпись)

Пометка об отказе ознакомления с актом проверки:

(подпись уполномоченного должностного лица (лиц), проводившего проверку)»

Глава Крыловского сельского
поселения Ленинградского района

О.А.Деркач

Приложение №3
к административному регламенту
осуществления муниципальной функции
муниципального жилищного контроля на
территории Крыловского сельского
поселения Ленинградского района

АДМИНИСТРАЦИИ КРЫЛОВСКОГО СЕЛЬСКОГО ПОСЕЛЕНИЯ
ЛЕНИНГРАДСКОГО РАЙОНА

УВЕДОМЛЕНИЕ № _____
О проведении проверки соблюдения обязательных требований жилищного
законодательства

« ____ » _____ 20 ____ г .

ст.Крыловская

Кому: _____

(наименование юридического лица, фамилия, имя и отчество (в случае, если имеется) индивидуального предпринимателя, фамилия, имя и отчество физического лица)

Руководствуясь Жилищным кодексом Российской Федерации, Федеральным законом от 26 декабря 2008 года № 294-ФЗ «О защите прав юридических лиц и индивидуальных предпринимателей при осуществлении государственного контроля (надзора) и муниципального контроля», уведомляем Вас о необходимости прибытия в администрации Крыловского сельского поселения Ленинградского района, расположенный по адресу: Краснодарский край, Ленинградский район, станица Крыловская, ул.Ленина, 5, кабинет 2, телефон (86145)7-61-41, с 8.00 до 16.00 часов, для проведения мероприятий муниципального жилищного контроля.

При отсутствии по объективным причинам возможности прибыть лично, Вы вправе направить представителя по доверенности, уполномоченного представлять Ваши интересы при проведении проверки соблюдения обязательных требований жилищного законодательства с правом подписи всех необходимых документов и предоставления объяснений в устной и письменной форме.

При себе необходимо иметь: документ, удостоверяющий личность (паспорт гражданина РФ), доверенность представителя юридического (физического) лица; документ, подтверждающий полномочия законного представителя юридического лица или иного лица, признанного в соответствии

с законом или учредительными документами органом юридического лица; документ, подтверждающий служебное положение представителя юридического лица, свидетельство о государственной регистрации юридического лица (индивидуального предпринимателя), свидетельство ИНН, учредительные документы юридического лица, справку с банковскими реквизитами юридического лица (индивидуального предпринимателя):

(Документы предоставляются в подлиннике или в форме надлежащим образом заверенной копии)

Инспектор муниципального жилищного контроля

(Фамилия, имя, отчество, подпись)

Копию уведомления получил _____

(Фамилия, имя, отчество индивидуального предпринимателя, физического лица, представителя юридического лица подпись, дата ознакомления)

Копия уведомления направлена почтой _____

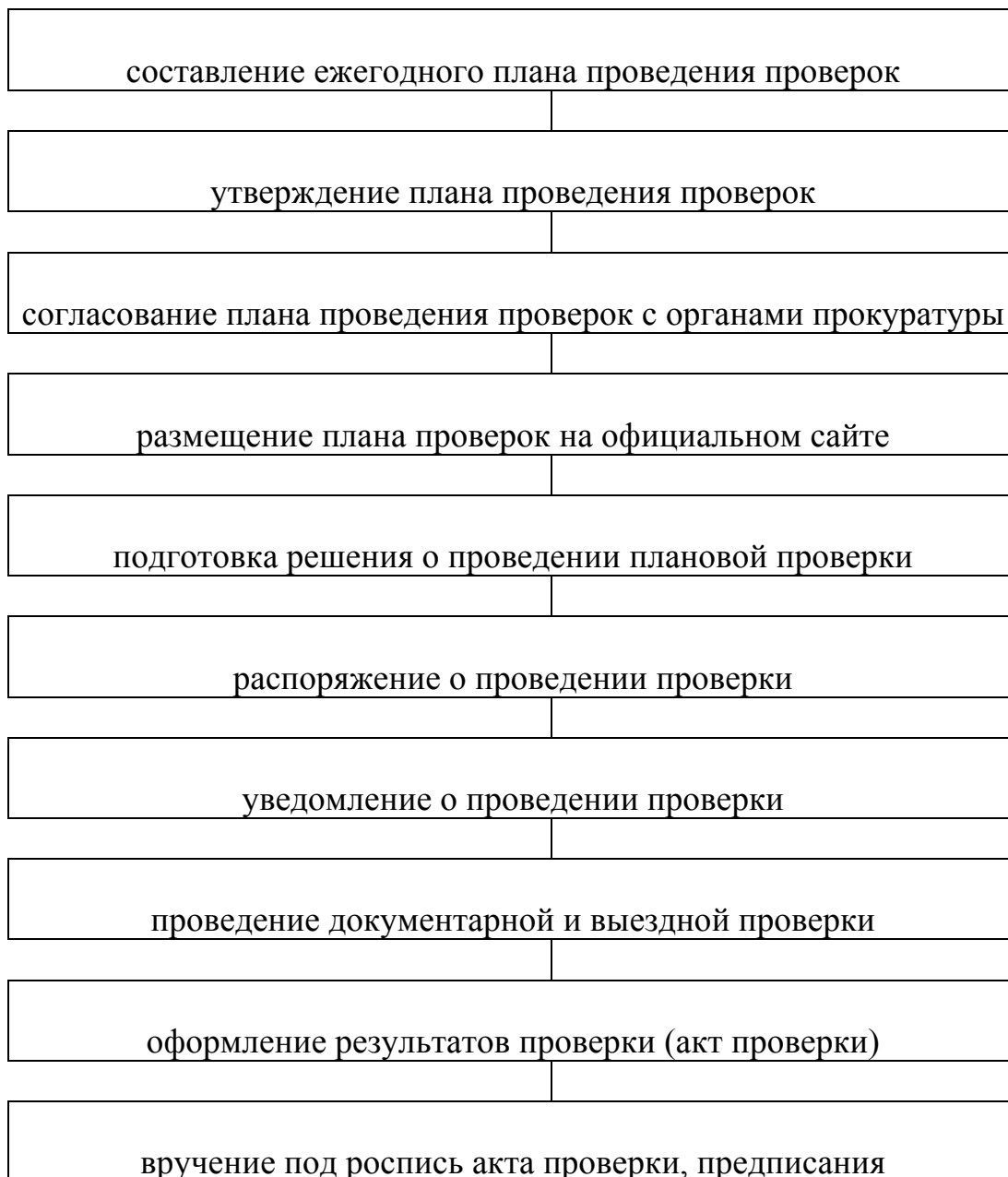
(Фамилия, имя, отчество, подпись инспектора муниципального земельного контроля)

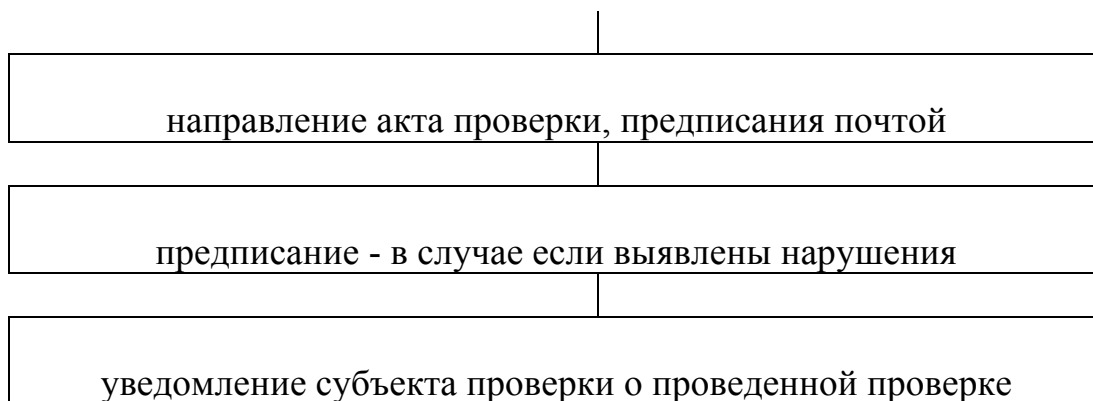
Глава Крыловского сельского
поселения Ленинградского района

О.А.Деркач

Приложение №4
к административному регламенту
осуществления муниципальной функции
муниципального жилищного контроля на
территории Крыловского сельского
поселения Ленинградского района

**Блок-схема
исполнения муниципальной функции муниципального жилищного
контроля на территории Крыловского сельского поселения
Ленинградского района**



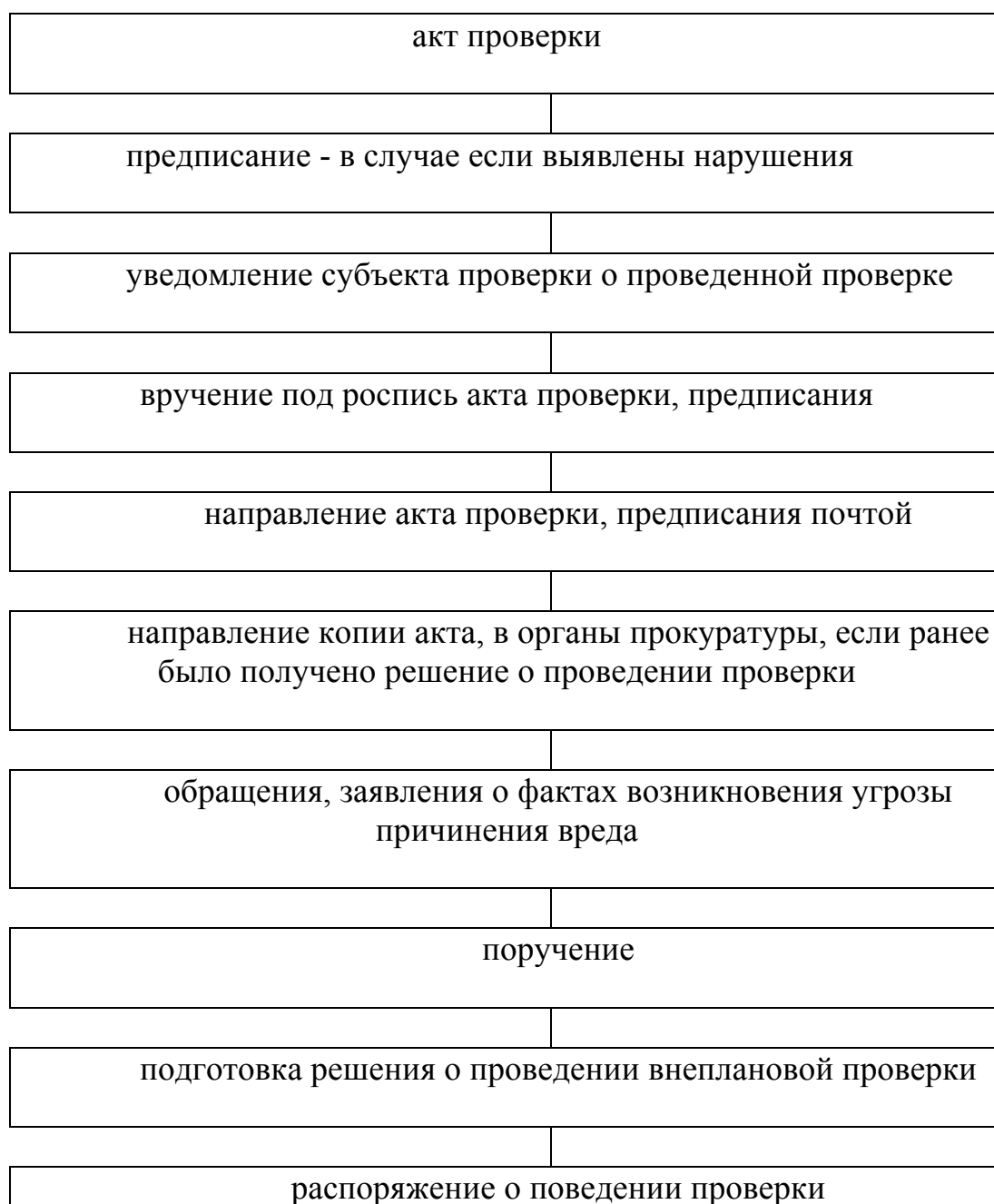


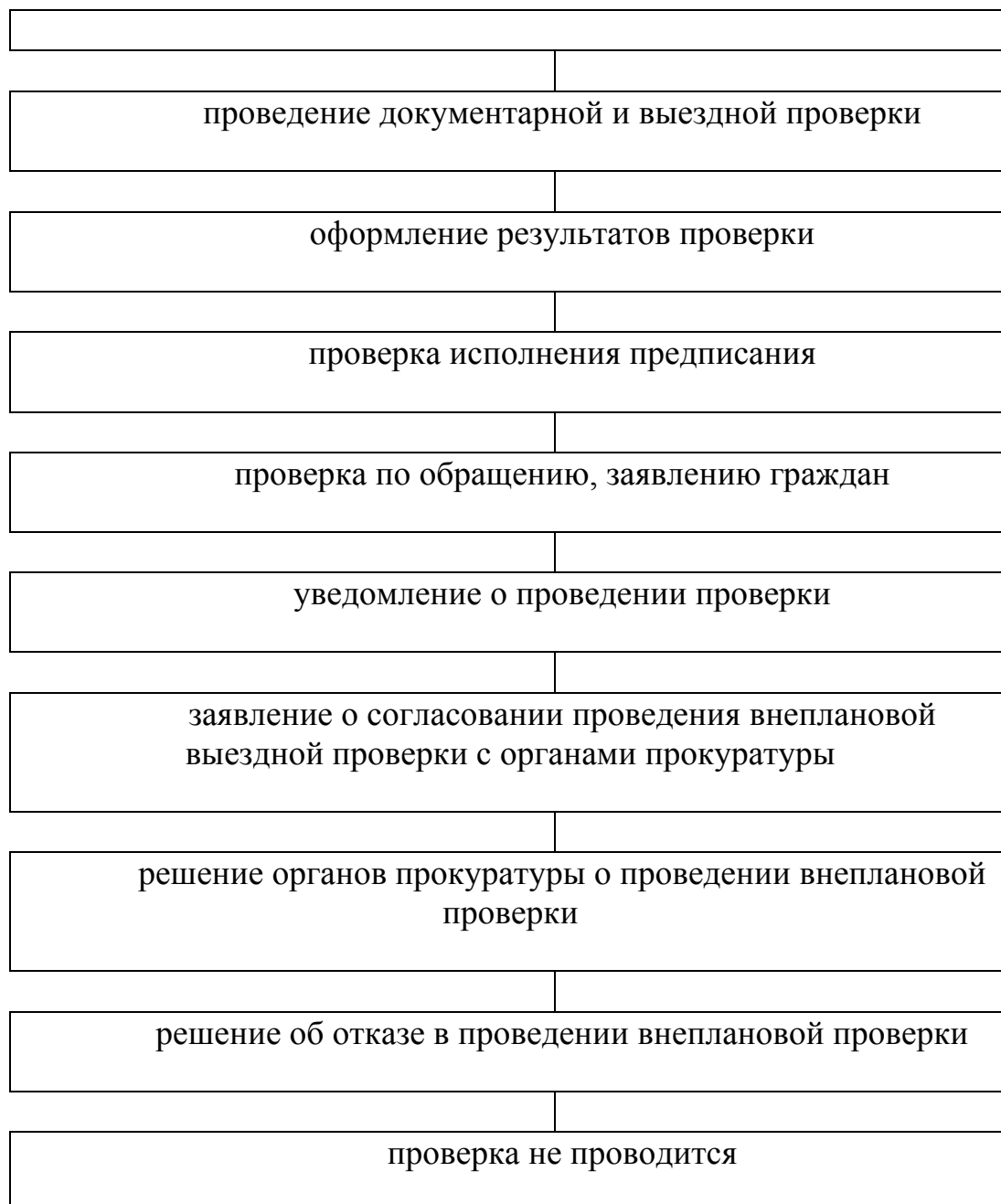
Глава Крыловского сельского
поселения Ленинградского района

О.А.Деркач

Приложение №5
к административному регламенту
осуществления муниципальной функции
муниципального жилищного контроля на
территории Крыловского сельского
поселения Ленинградского района

**Блок-схема
исполнения муниципальной функции муниципального жилищного
контроля на территории Крыловского сельского поселения
Ленинградского района**





Глава Крыловского сельского
поселения Ленинградского района

О.А.Деркач