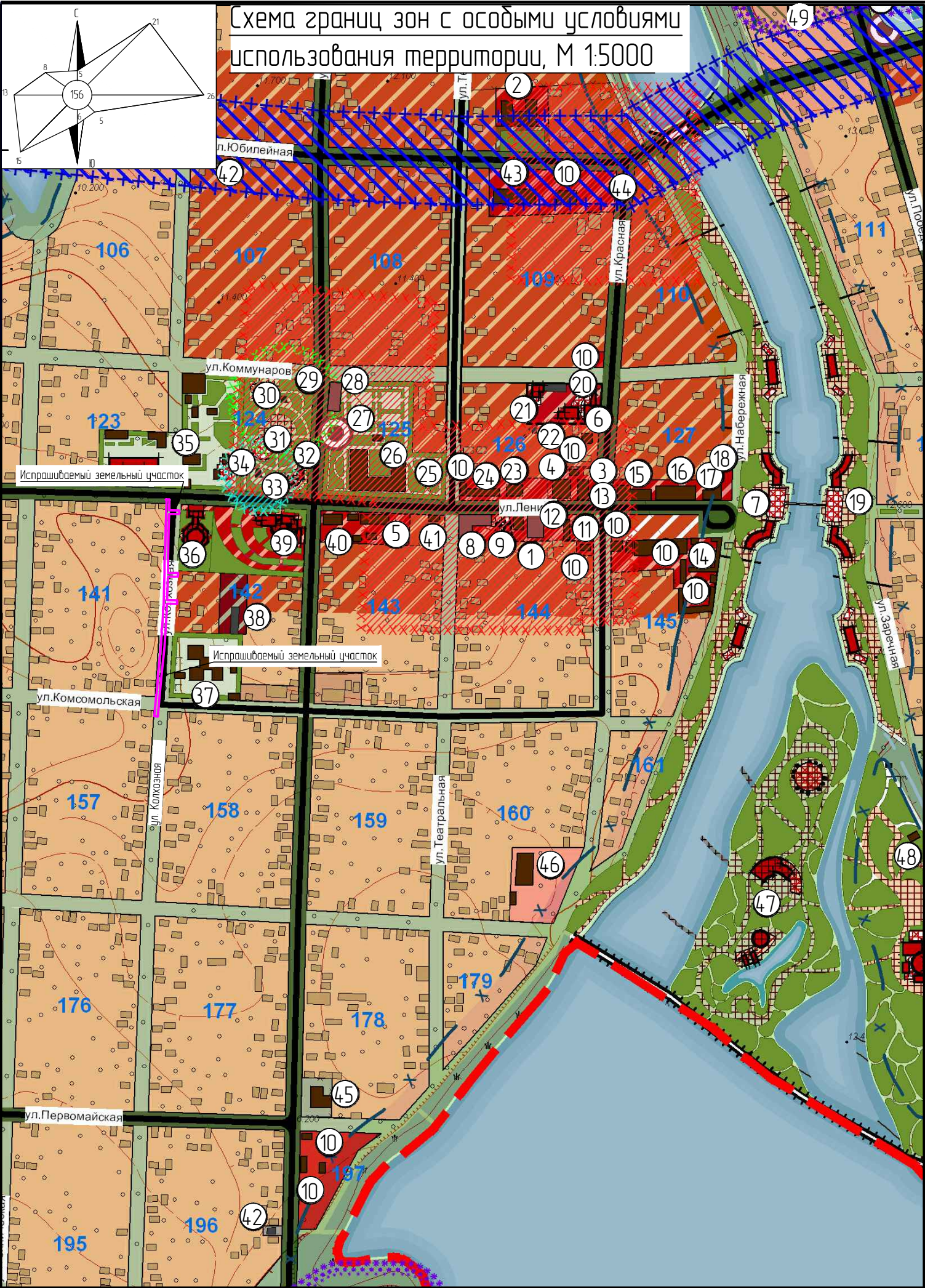


Согласовано					
Взам. инв. №					
Подпись и дата					
Инв. № подл.					



- Примечание.
- Администрация Крыловского сельского поселения / Ленинградского района / жилой дом купца Панасенко, 1908г. – сущ. памятник архитектуры.
 - Административное здание – сущ. частная собственность.
 - Административное здание ЗАО "Крыловское" – сущ.
 - Крыловской почтамт Каневского почтамта УФПС Краснодарского края филиал ФГУП "Почта России", Крыловское ОЗС ЮТК – сущ.
 - Милиция, пожарная часть 39 ОФПС ПЧ –154 – сущ.
 - Ленинградское ОСБ филиал №5174–0010 – сущ.
 - Административно-деловой комплекс – проектируется на первую очередь.
 - Сельский дом культуры им. Горького на 300 мест/школа для иногородних, 1906 г., станционное правление, 1913 г. –сущ. памятник архитектуры.
 - Сельский центр культуры – проект.
 - Магазин – сущ.
 - Ресторан "Хата казака" – сущ.
 - Доска почета – сущ.
 - ООО ТИС кафе "Дуэт" – сущ.
 - Рынок – сущ.
 - Аптека, магазин – сущ.
 - Хлебопекарня "Юнкер", парикмахерская "Елена" – сущ.
 - Кафе – сущ.
 - Культурно-этнографический комплекс с мастерской народных промыслов – проектируется на первую очередь.
 - Зона отдыха – проектируется на первую очередь.
 - Торгово-выставочный комплекс – проектируется на первую очередь.
 - Межшкольный учебно-производственный комбинат на 76 мест – проектируется на первую очередь.
 - Котельная – проект.
 - Музей – сущ.
 - Историко-тематический стенд ст. Крыловской – сущ.
 - Спортивная площадка – строящ.
 - Муниципальная средняя общеобразовательная школа № 4 на 570/367 мест – сущ.
 - КНС – проект.
 - Муниципальная средняя общеобразовательная школа № 4 (начальные классы) казачья школа для мальчиков 1900 г. – сущ. памятник архитектуры
 - ГРП – сущ.
 - Мемориальный комплекс – сущ. памятник истории
 - Парк – реконстр.
 - Кафе – проектируется на первую очередь
 - Памятник В.И. Ленину 1967 г. – сущ. памятник монументального искусства.
 - Танцевальная площадка – сущ.
 - Муниципальное общеобразовательное учреждения Детский дом на 66/24 места – сущ. требует реконструкции.
 - Свято-Михайло-Архангельский храм – проектируется на первую очередь.
 - Муниципальное дошкольное образовательное учреждения №25 на 130 мест. – сущ.
 - Котельная – сущ.
 - Культурно-оздоровительный комплекс – проектируется на первую очередь.
 - ГУСОК "Ленинградский ЦОС "Легенда"/ школа для иногородних, 1906 г. станционное правление 1913 г. – сущ. памятник архитектуры.
 - Детская библиотека – сущ.
 - СТО – сущ.
 - Гостиница на 46 мест – реконструк. частная собственность.
 - Магазин-лекарня – сущ.
 - Баня на 20 мест – сущ.
 - МУДОД детская музыкальная школа на 300 мест , библиотека – сущ.
 - Культурно-развлекательный парк – проектируется на первую очередь.
 - Котельная – проект.
 - МУП ЖКХ ст. Крыловская – сущ.

Условные обозначения

	Существующая-проектная граница станицы
Жилая зона	
	Территория существующей индивидуальной жилой застройки с приусадебными участками
	Территория существующей застройки малоэтажными жилыми домами с приусадебными земельными участками
	Территория жилой застройки, требующая проведения специальных мероприятий для улучшения санитарно-экологического состояния
	Жилая застройка с приоритетным размещением обслуживающих, деловых и торговых функций
Общественно-деловая зона	
	Территория объектов делового, общественного и коммерческого назначения
	Территория предприятий торговли
	Территория детских дошкольных и образовательных учреждений
	Здания и сооружения существующие и проектируемые
Зона инженерной и транспортной инфраструктуры	
	Главные улицы
	Существующие жилые улицы
Зона рекреационного назначения	
	Зеленые насаждения общего пользования
	Зеленые насаждения санитарно-защитного назначения
	Водные территории
Зона особо охраняемых территорий	
	Граница временной охранной зоны памятников истории
	Граница временной охранной зоны памятников архитектуры
	Граница временной охранной зоны памятников монументального искусства
	Прибрежная защитная полоса

						109-16-ПДП			
						Заказчик: Администрация Крыловского сельского поселения			
Изм.	Кол.уч.	Лист	№ док.	Подп.	Дата	Проект планировки территории и проект межевания в Крыловском сельском поселении, в целях строительства линейного объекта: "Распределительный газопровод низкого давления по улице Колхозной в ст. Крыловской Ленинградского района".	Стадия	Лист	Листов
Ген Директор	Дорошенко С.И.						П	4	10
ГИП	Бойко В.В.								
Инженер	Сливкин А.Н.					Схема границ зон с особыми условиями использования территории, М 1:5000	ООО "Архитектурно-градостроительный центр"		