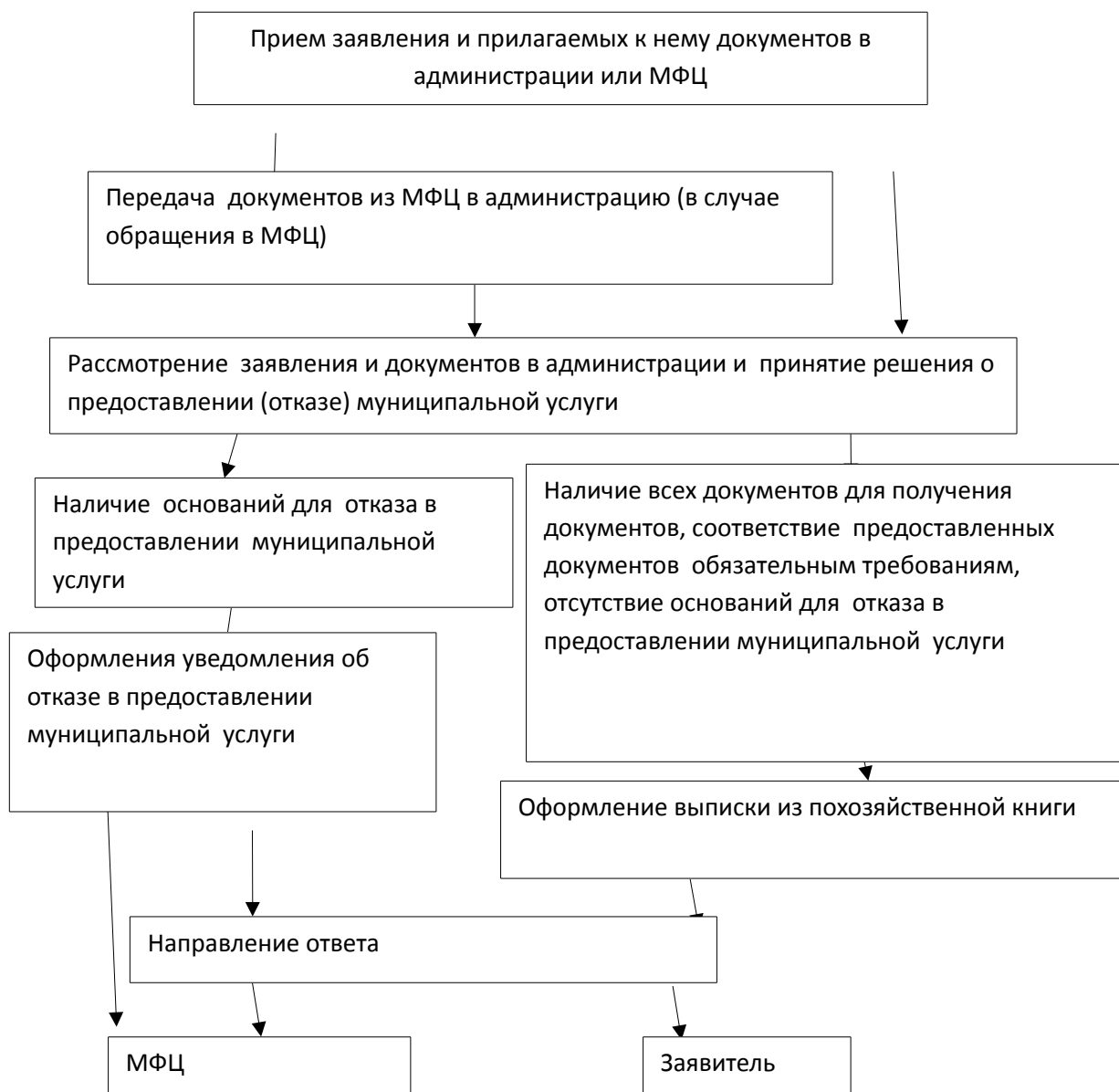


Приложение № 3
к административному регламенту
предоставления муниципальной
услуги «Предоставление выписки
из похозяйственной книги»

БЛОК-СХЕМА
предоставления муниципальной услуги «Предоставление выписки из
похозяйственной книги»



Начальник отдела по общим,
земельным и правовым вопросам
администрации Крыловского
сельского поселения
Ленинградского района

С.С.Савченко

