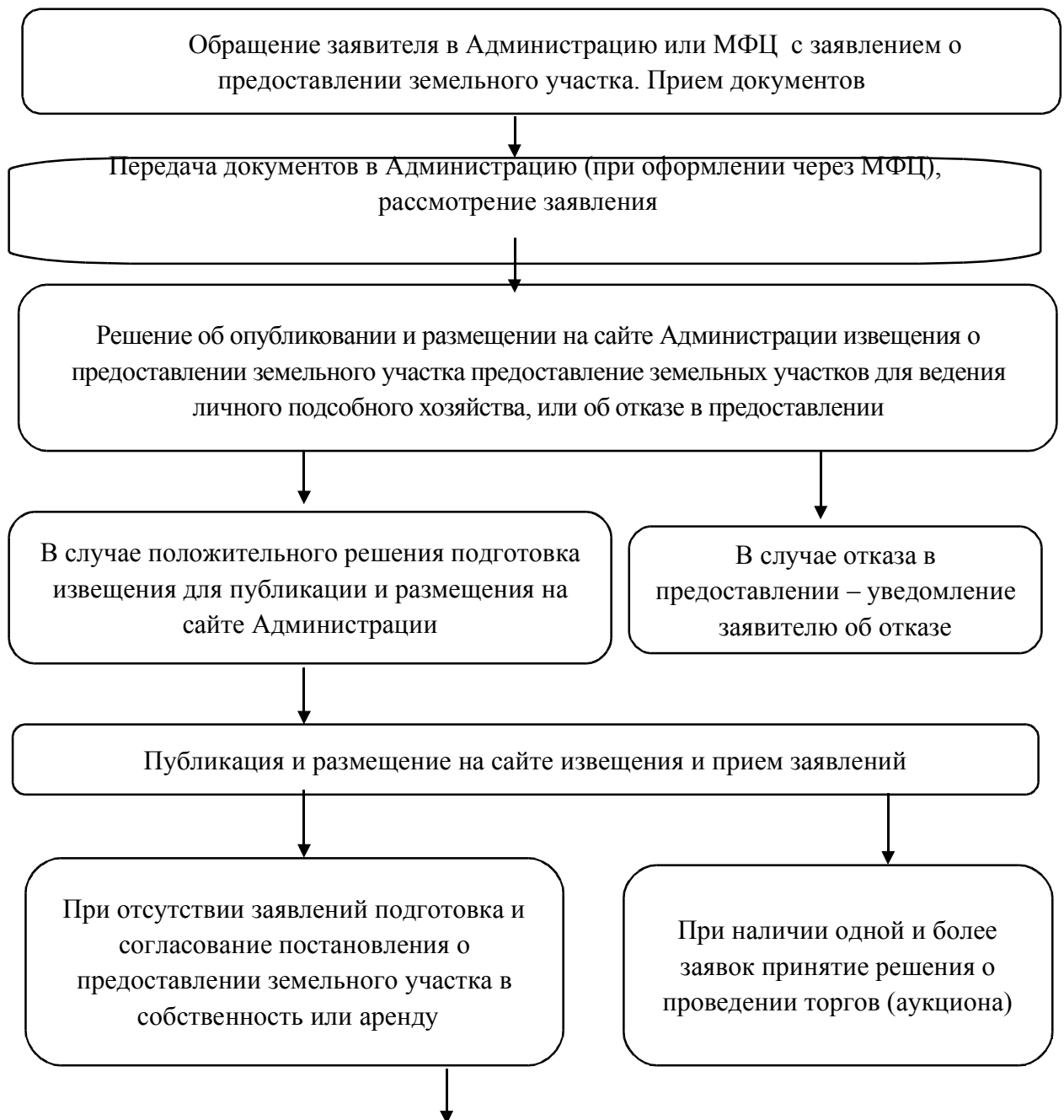
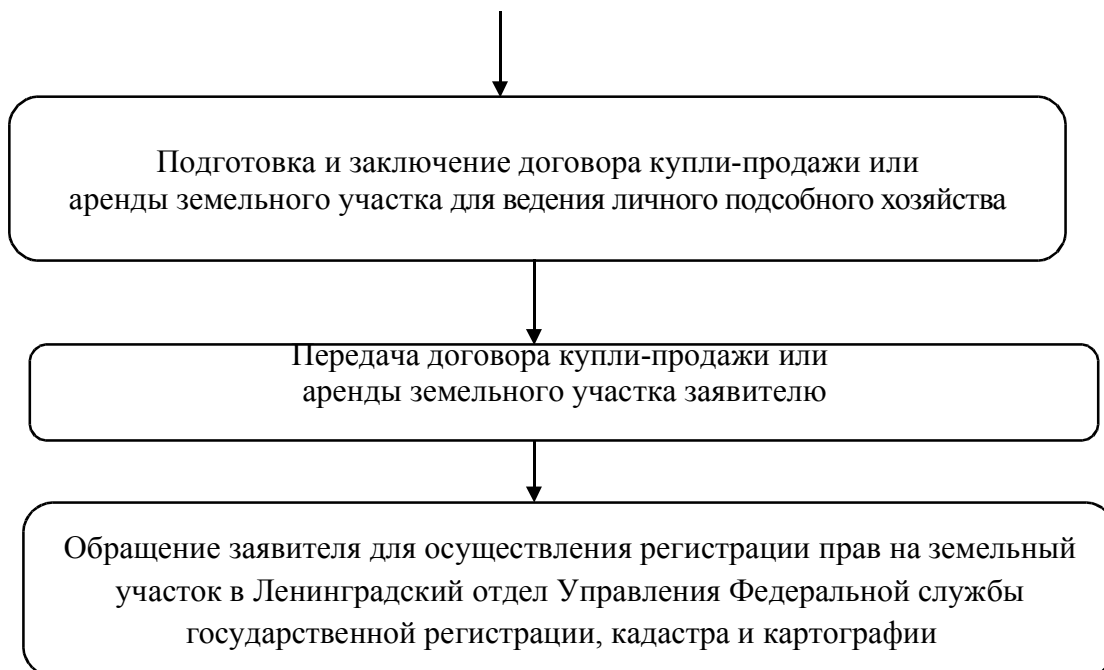


Приложение № 3
к Административному регламенту
предоставления муниципальной
услуги «Предоставление земельных
участков для ведения личного
подсобного хозяйства»

БЛОК-СХЕМА
последовательности действий при предоставлении
муниципальной услуги





Начальник отдела по общим,
земельным и правовым вопросам
администрации Крыловского сельского
поселения Ленинградского района

С.С.Савченко