

№ п/п	Проводимые мероприятия	Время выполнения, час., мин.									Ответственные исполнители
		1			2			3			
		20	40	60	20	40	60	20	40	60	
4.	Выставление регулировщиков движения										ОМВД по Ленинградскому району
5.	Организация общественного порядка на пункте временного размещения										Начальник группы ООП
6.	Прием, регистрация и временное размещение эвакуируемого населения										Начальники групп
7.	Организация медицинского обслуживания										Начальник медпункта
8.	Организация досуга детей										Заведующая комнатой матери и ребенка
9.	Организация питания эвакуанаселения										Служба торговли и питания
10.	Информирование эвакуируемого населения об изменениях в сложившейся обстановке										Старший информатор
11.	Подготовка эвакуируемого населения к отправке на пункты длительного размещения										Начальник группы отправки

Заместитель начальника ПВР

Глава Крыловского сельского поселения Ленинградского района

О.А.Дерка

ЖУРНАЛ
учета прибытия населения на пункт временного размещения, расположенного в помещении
_____ при возникновении ЧС в Крыловском сельском поселении Ленинградского района

№ п/п	Фамилия, имя, отчество	Возраст	Домашний адрес	Место работы	Время		Примечание
					прибытия	убытия	

Глава Крыловского сельского
поселения Ленинградского района

О.А.Деркач

ЖУРНАЛ
принятых и отданных распоряжений, донесений и докладов

Дата и время получения (передачи) информации	От кого поступило распоряжение (донесение)	Краткое содержание	Кому доведено (Ф.И.О., объект, № телефона)	Фамилия и роспись принявшего (передавшего)
1	2	3	4	5

Примечание: Журнал ведет информатор стола справок администрации ПВР

Глава Крыловского сельского
поселения Ленинградского района

О.А.Деркач

ЖУРНАЛ

**учета прибытия родителей и детей в комнате матери и ребенка пункта временного размещения, расположенного
в помещении _____ при возникновении ЧС в Крыловском сельском поселении
Ленинградского района**

№ п/п	Фамилия, имя, отчество	Возраст (полных лет)	Домашний адрес	Место работы (учебы, детского сада и т.п.)	Время, час.мин.		Примечания
					прибытия	убытия	

Заведующая комнатой матери и ребенка _____

Глава Крыловского сельского
поселения Ленинградского района

О.А.Деркач

Медицинский пункт

Начальник ПВР

Заместитель начальника ПВР

Стол справок

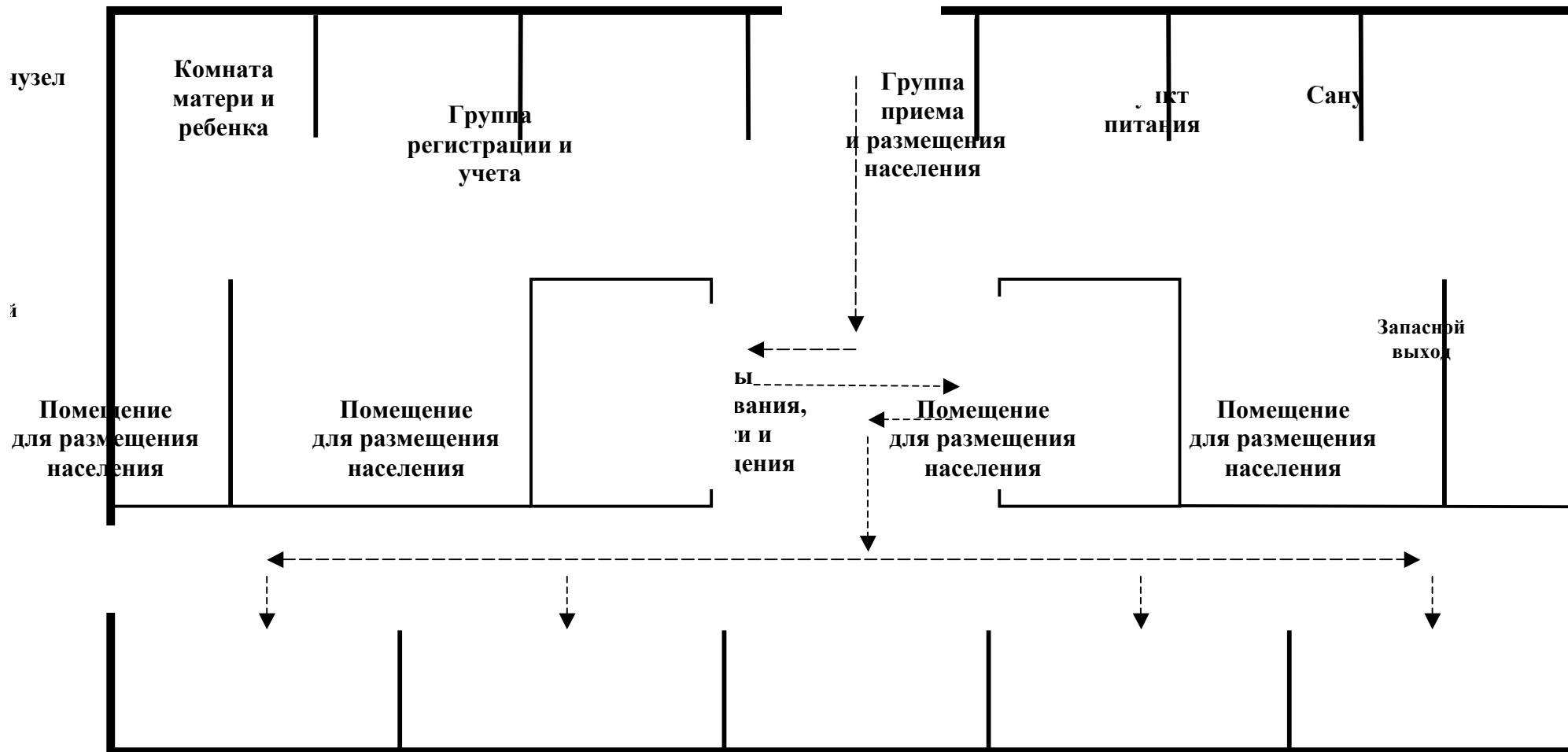
Группа ООП

Помещение для хранения имущества населения

Приложение 6 к Положению о ПВР

ПЛАН

размещения населения на пункте временного размещения



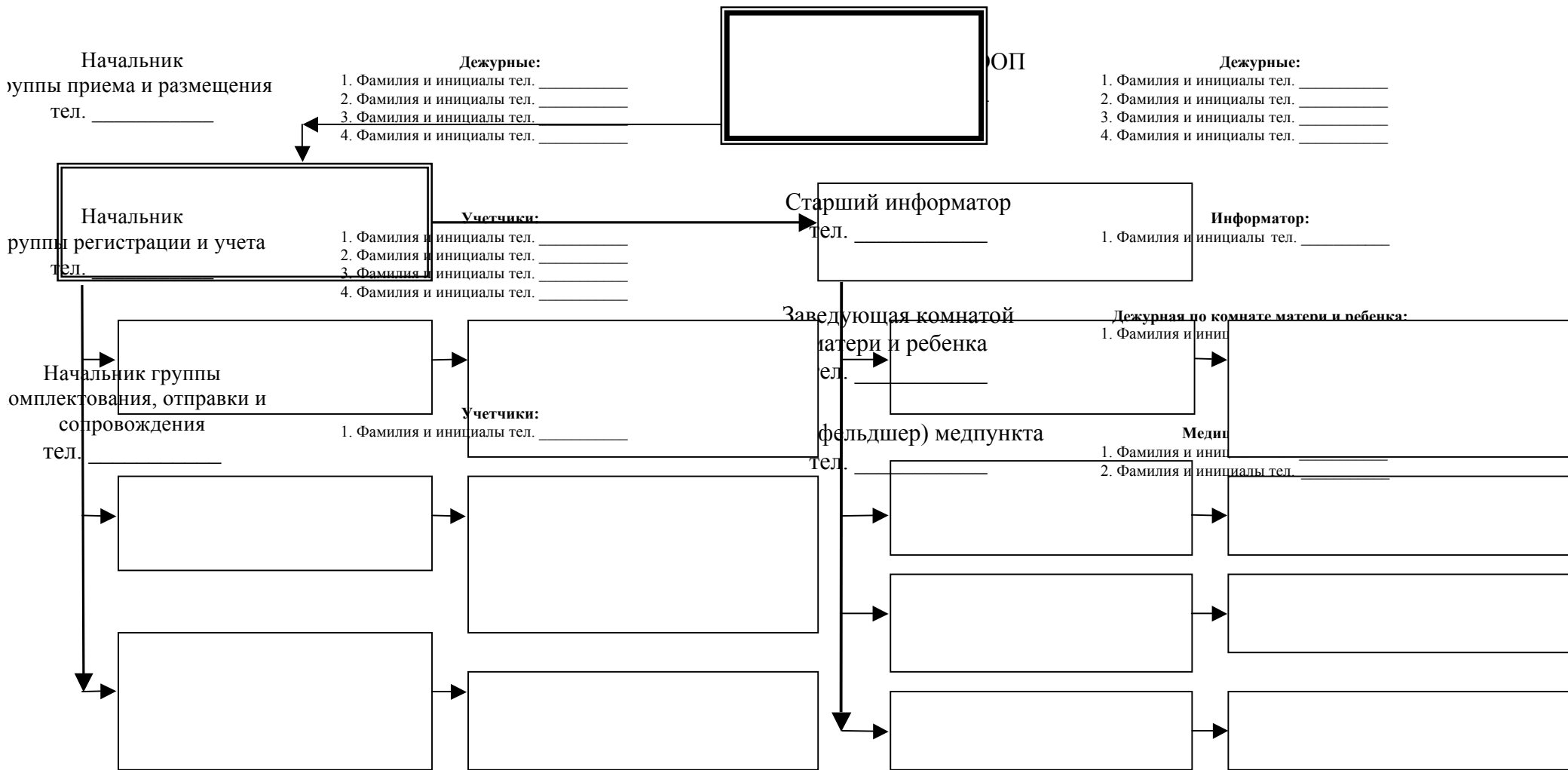
Примечание: План размещения эвакуируемого населения разрабатывается на плане здания учреждения поэтажно

Генеральный директор,
председатель КЧС и ПБ
7-62-72
Председатель ЭК
тел.7-63-81

Приложение 7
к Положению о ПВР

Руководитель объекта -
начальник ПВР
тел. _____

СХЕМА
Заместитель
оповещения и сбора администрации ЛПУ в случае временного размещения
тел. _____



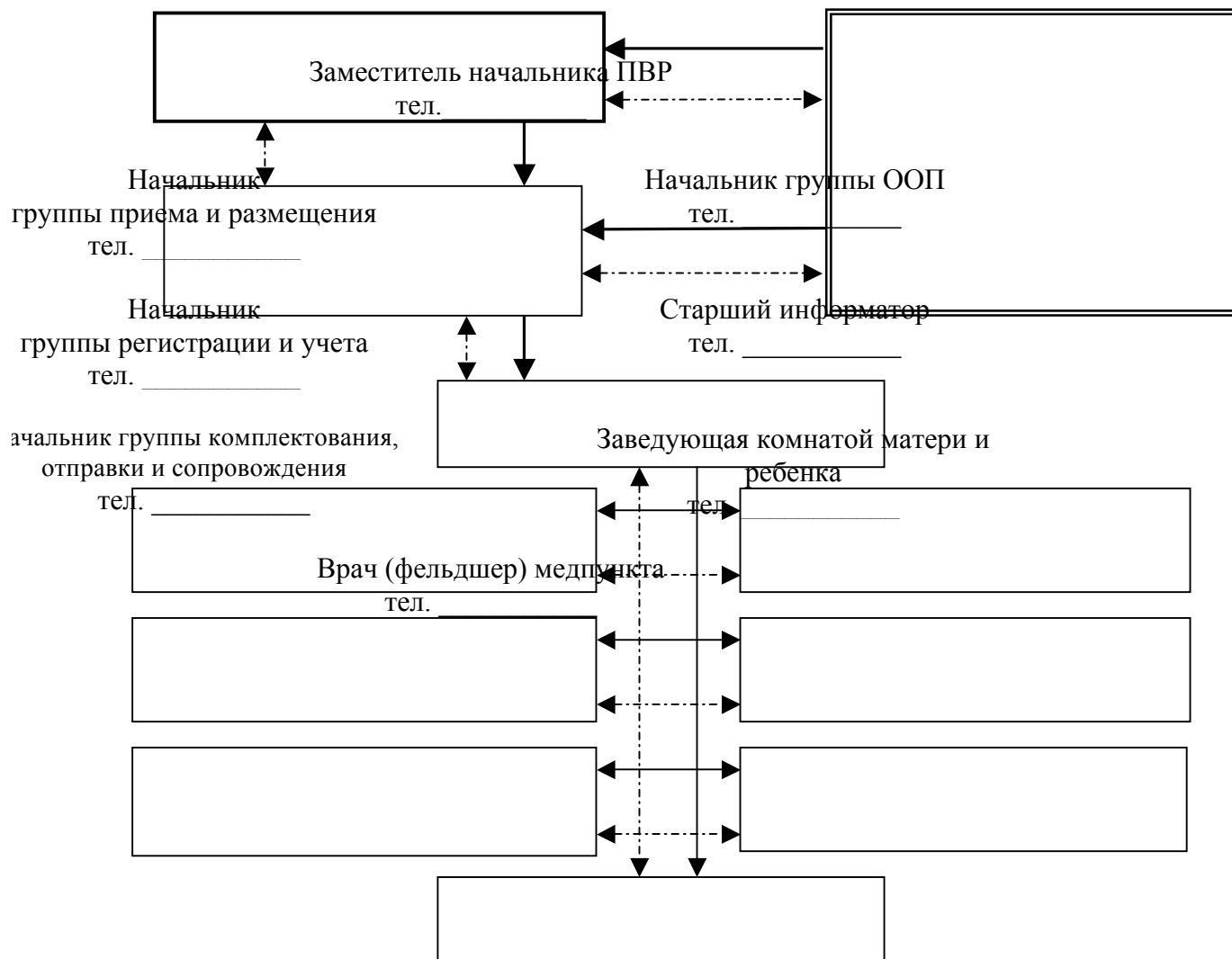
начальник
управления образования
тел.3-63-19

Глава поселения,
председатель КЧС и ПБ
тел.7-62-72

Председатель ЭК
тел.7-63-81 **СХЕМА**
связи и управления пункта временного размещения

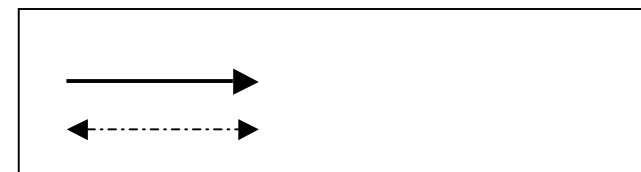
Приложение 8
к Положению о ПВР

**Руководитель объекта -
начальник ПВР**
тел. _____



Условные обозначения:

- управление
- связь



**ШТАТНО-ДОЛЖНОСТНОЙ СПИСОК
администрации пункта временного размещения**

В _____
(полное наименование учреждения)

№ п/п	Должность в составе администрации ПВР	Ф.И.О	Должность по месту основной работы	Телефон служ./дом.	Домашний адрес
1. Управление ПВР					
1.	Начальник				
2.	Заместитель начальника				
2. Группа приема и размещения					
3.	Начальник группы				
4.	Дежурные				
5.	Дежурные				
6.	Дежурные				
3. Группа регистрации и учета					
7.	Начальник группы				
8.	Учетчики				
9.	Учетчики				
10.	Учетчики				
4. Группы комплектования, отправки и сопровождения					
11.	Начальник группы				
12.	Учетчики				
4. Группа охраны общественного порядка					
13.	Начальник группы ООП - комендант				
14.	Дружинники				
15.	Дружинники				
16.	Дружинники				
5. Стол справок					
17.	Старший информатор				

№ п/п	Должность в составе администрации ПВР	Ф.И.О	Должность по месту основной работы	Телефон служ./дом.	Домашний адрес
18.	Информатор				
6. Комната матери и ребенка					
19.	Заведующая				
20.	Дежурный				
7. Медицинский пункт					
21.	Врач				
22.	Медицинская сестра				
23.	Медицинская сестра				

Заместитель начальника ПВР

Глава Крыловского сельского
поселения Ленинградского района

О.А.Дерка

