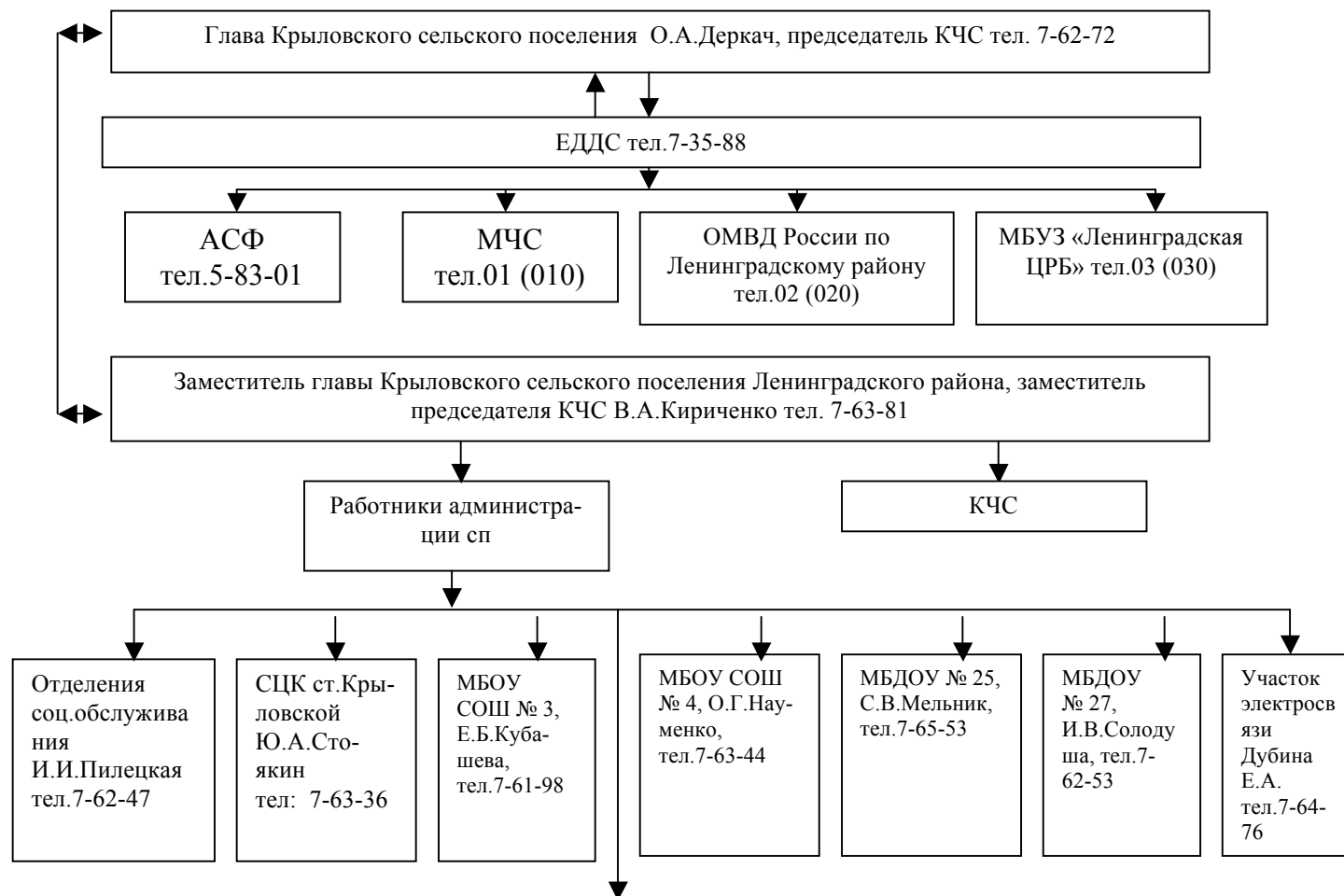
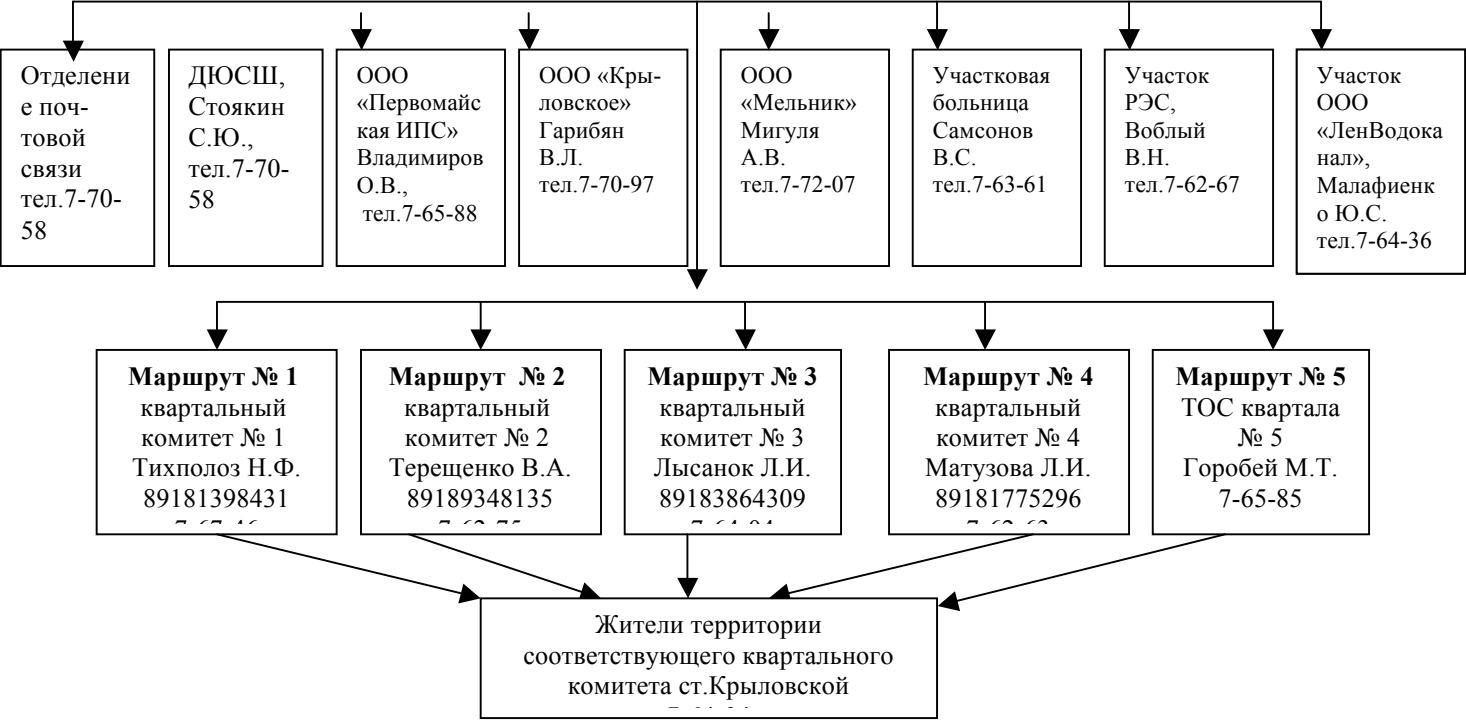
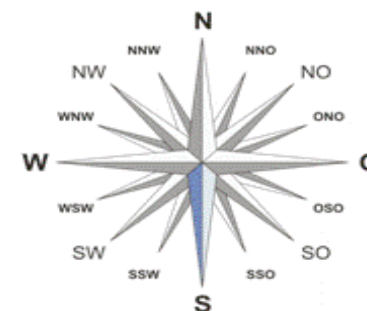
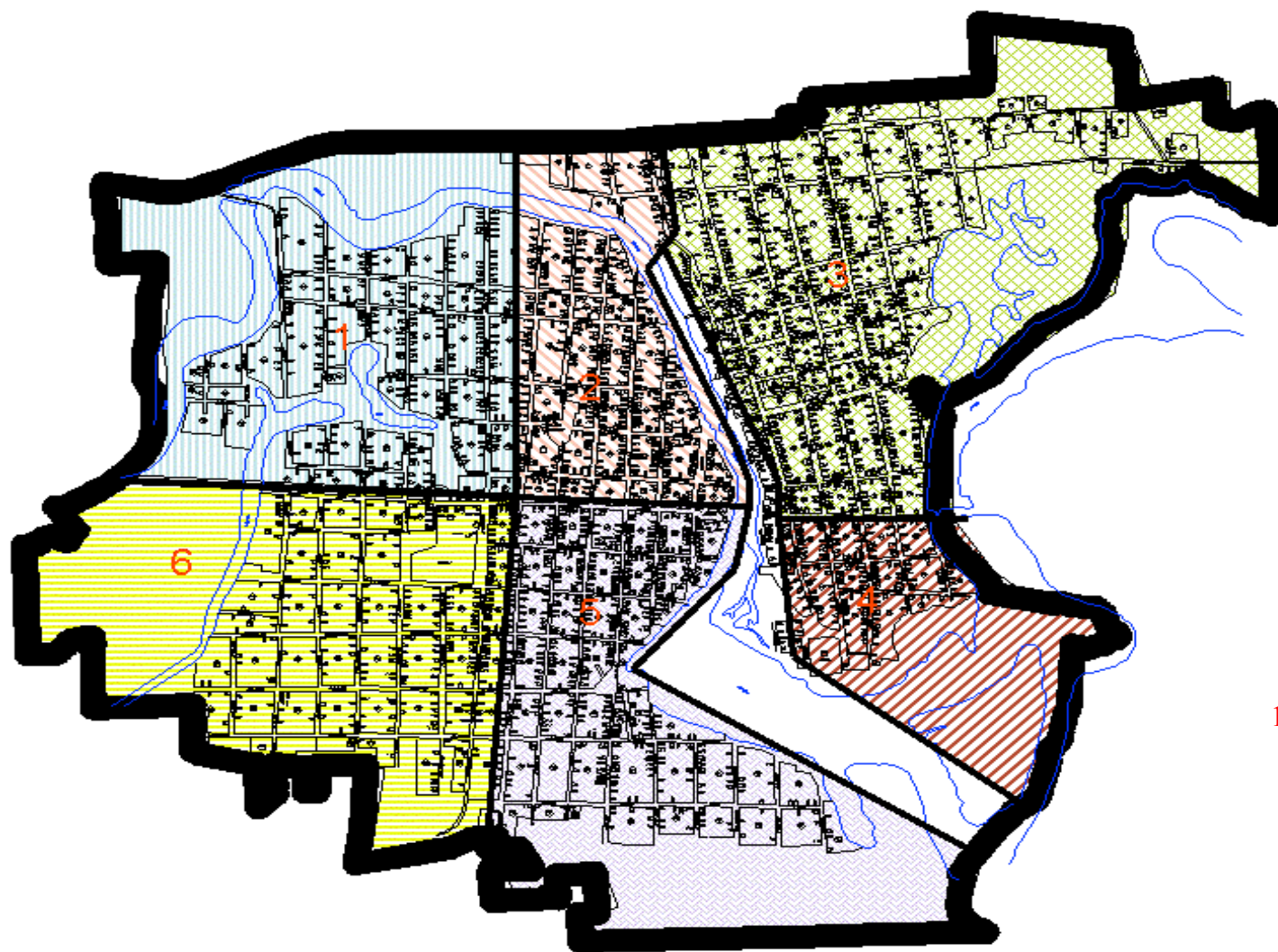


ПРИЛОЖЕНИЕ №3  
УТВЕРЖДЕНА  
постановлением администрации  
Крыловского сельского поселения  
Ленинградского района  
от \_\_\_\_\_ № \_\_\_\_\_

**СХЕМА**  
**оповещения объектов экономики, населения**  
**Крыловского сельского поселения Ленинградского района**







1, 2, 3, 4, 5 - № маршрута

| № района<br>оповещения, вид<br>маршрута | Наименование улиц по границам района<br>оповещения   | Транспорт,<br>привлекаемый к<br>оповещению населения<br>района, оснащение | Лицо, ответственное<br>за оповещение<br>населения района | Контактный телефон     |
|---|--|---|--|------------------------|
| 1                                       | 2  | 3   | 4  | 5                      |
| 1 (смешанный)                           | с севера – северная окраина станицы от западной<br>окраины станицы до ул.Октябрьской;<br>с востока – ул.Октябрьская (нечетная сторона) до<br>четной стороны улицы Ленина ;<br>с юга – четная сторона ул.Ленина от улицы<br>Октябрьской до окраины станицы ;<br>с запада – западная окраина станицы от ул.Ленина<br>до северной окраины станицы.  | Пожарная автоцистерна<br>АЦ-40-40 (130) 63Б<br>Оснащена СГУ               | Тихполоз Н.Ф.  | 89181398431<br>7-67-46 |
| 2 (смешанный)                           | с севера – северная окраина станицы от улицы<br>Октябрьская (четная сторона) до реки Челбас;<br>с запада – ул.Октябрьская ( четная сторона) от<br>северной окраины станицы до четной стороны<br>ул.Ленина – ул.Октябрьская (нечетная сторона) до<br>четной стороны улицы Ленина ;<br>с юга – четная сторона ул.Ленина от улицы<br>Октябрьской до реки Челбас;<br>с востока – река Челбас от северной окраины<br>Станицы до ул.Ленина | Пожарная автоцистерна<br>АЦ-40-40 (130) 63Б<br>Оснащена СГУ               | Терещенко В.А.   | 89189348135<br>7-62-75 |
| 3 (смешанный)                           | с севера – нечетная сторона улицы Ленина;<br>с востока- река Челбас от ул.Ленина до южной<br>окраины станицы;<br>с юга – южная окраина станицы;<br>с запада – западная окраина станицы от южной<br>окраины до улицы Ленина.  | Пожарная автоцистерна<br>АЦ-40-40 (130) 63Б<br>Оснащена СГУ               | Лысанок Л.И.   | 89183864309<br>7-64-04 |

| 1             | 2   | 3   | 4              | 5                      |
|---------------|---|---|----------------|------------------------|
| 4 (смешанный) | с севера –нечетная сторона ул.Юбилейная от ул.Заречной до реки Челбас;<br>с востока- река Челбас от ул.Юбилейной до южной окраины станицы, река Челбас;<br>с юга – река Челбас;<br>с запада – река Челбас от ул.Юбилейной до южной окраины станицы, река Челбас.  | Пожарная автоцистерна<br>АЦ-40-40 (131) 137<br>Оснащена СГУ | Матузова Л.И.  | 89181775296<br>7-62-63 |
| 5 (смешанный) | с севера – нечетная сторона ул.Ленина от реки Челбас до четной стороны ул.Октябрьской;<br>с востока- река Челбас от ул.Ленина до южной окраины станицы;<br>с юга – южная окраина станицы от реки Челбас до ул.Октябрьской;<br>с запада – четная сторона ул.Октябрьской от улицы Ленина до южной окраины станицы                                       | Пожарная автоцистерна<br>АЦ-40-40 (131) 137<br>Оснащена СГУ | Горобей М.Т.   | 7-65-85                |
| 6 (смешанный) | с севера – нечетная сторона ул.Ленина от ул.Октябрьской до западной окраины станицы;<br>с востока- нечетная сторона ул.Октябрьской от ул.Ленина до южной окраины станицы;<br>с юга – южная окраина станицы от улицы Октябрьской до западной окраины станицы;<br>с запада – западная сторона окраины станицы от улицы Ленина до южной окраины станицы. | Пожарная автоцистерна<br>АЦ-40-40 (131) 137<br>Оснащена СГУ | Игнатенко А.А. | 7-65-97                |